

AGC Glass Europe

# Le recyclage du verre plat en fin de vie

Contino Antonella

*Sustainability Manager Scope 3*



# AGC Glass Europe

2 segments d'activité : Bâtiment & Automobile

**N°1**

Europe Centrale  
Benelux

**>100**

Plus de 100 sites à travers  
l'Europe

**~1/4**

des véhicules et bâtiments  
équipés de vitrages  
performants d'AGC



15.300  
Employés \*

(\* ) Fin 2022



Headquarter, LLN



Technovation centre , Gosselies



Réseaux Mondial de  
vente



- 8 sites production de verre plat
- 35+ site de production de produits
- 30+ centres de distribution

# Feuille de route d'AGC vers la neutralité Carbone

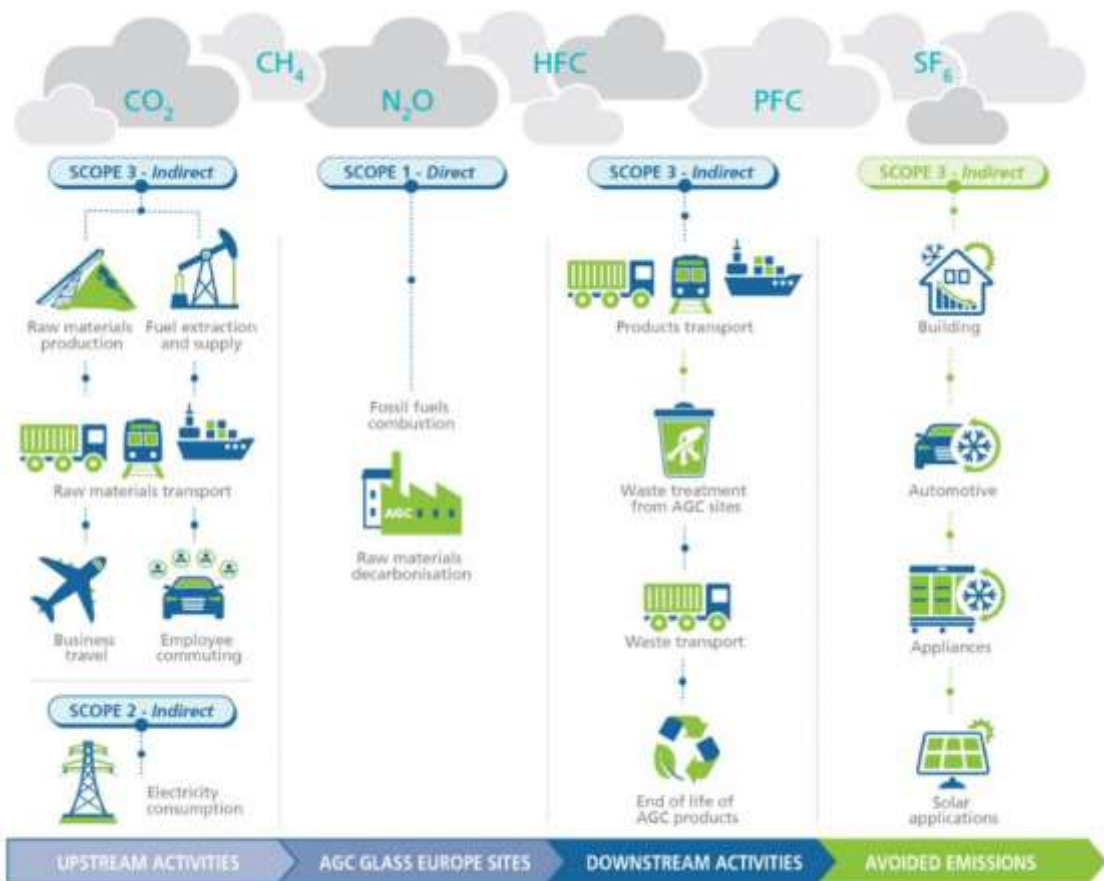
## Net-Zero Carbon Emissions by 2050 (Scope 1+2)

We have set the following 2030 milestones for GHG emission reductions in our production processes with the aim of achieving net-zero carbon emissions by 2050:



- Reduction des émissions de gaz à effet de serre de 30% à l'horizon 2030 (vs. 2019)
- Neutralité carbone des émissions directes à l'horizon 2050

# Leviers d'actions d' AGC



■ AGC Europe : 3 Millions de Tonnes de CO<sub>2</sub> émises (émissions directes & indirectes) avec pour origine :

Energie : 55%

Matières premières: 40%

■ Leviers sur émissions directes

- Technologie de fusion (Electricité, Hydrogène)
- Taux de verre plat recyclé (groisil/calcin)
- Sources d'énergie décarbonées
- Efficacité énergétique

■ Leviers sur émissions indirectes

- Taux de verre plat recyclé (groisil/calcin)
- Matières premières décarbonées
- Transport



# Verre bas carbone d'AGC – Approche Holistique



De 12 à 7 Kg/m<sup>2</sup> pour un verre float de 4 mm (reduction de 40%)

# Impact du taux de verre plat recyclé

1 Tonne de verre plat recyclé

=

1,2 tonnes de matières premières (ressources naturelles) préservées  
(~ 700 kg Sable( $\text{SiO}_2$ ) + 500kg Carbonates ( $\text{Na}_2\text{CO}_3$ ,  $\text{CaCO}_3$ ))

&

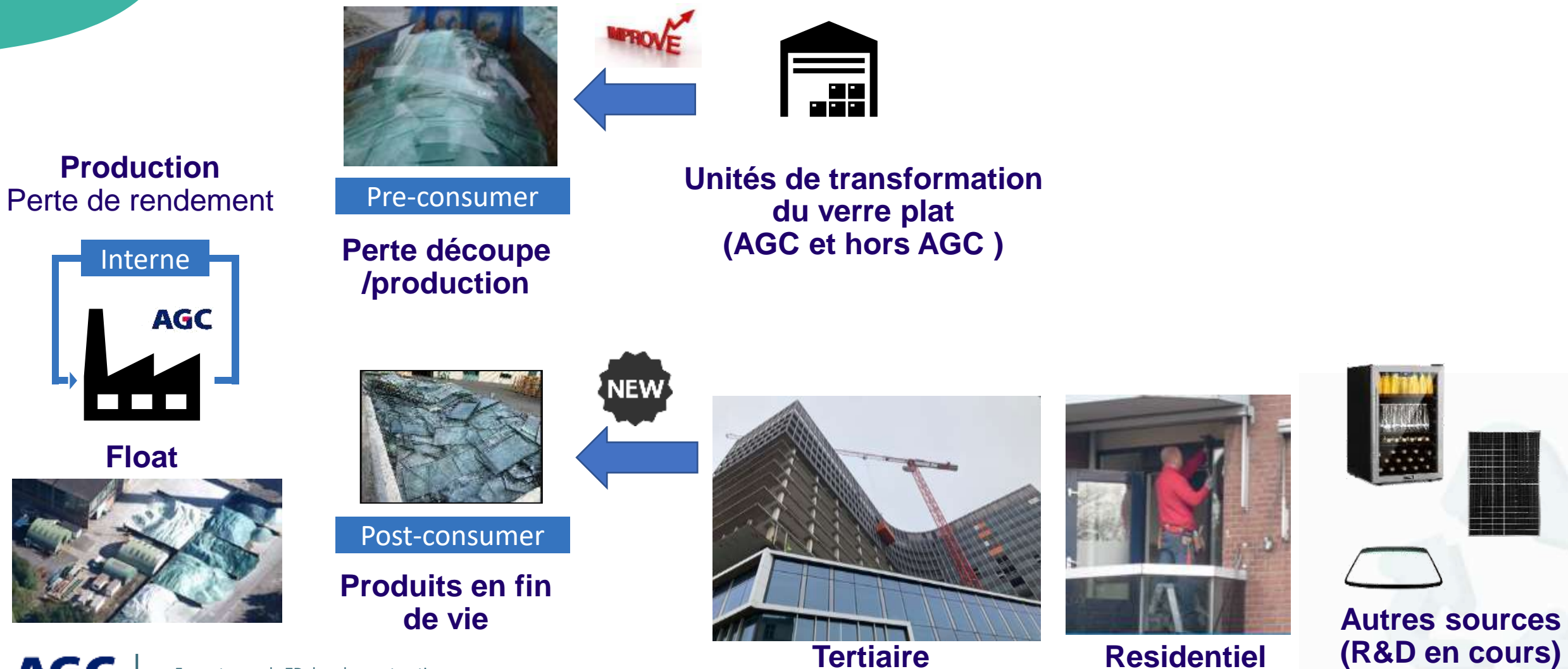
700 kg de  $\text{CO}_2$  non émis (émissions directe & indirecte)

Moins d'énergie pour fondre

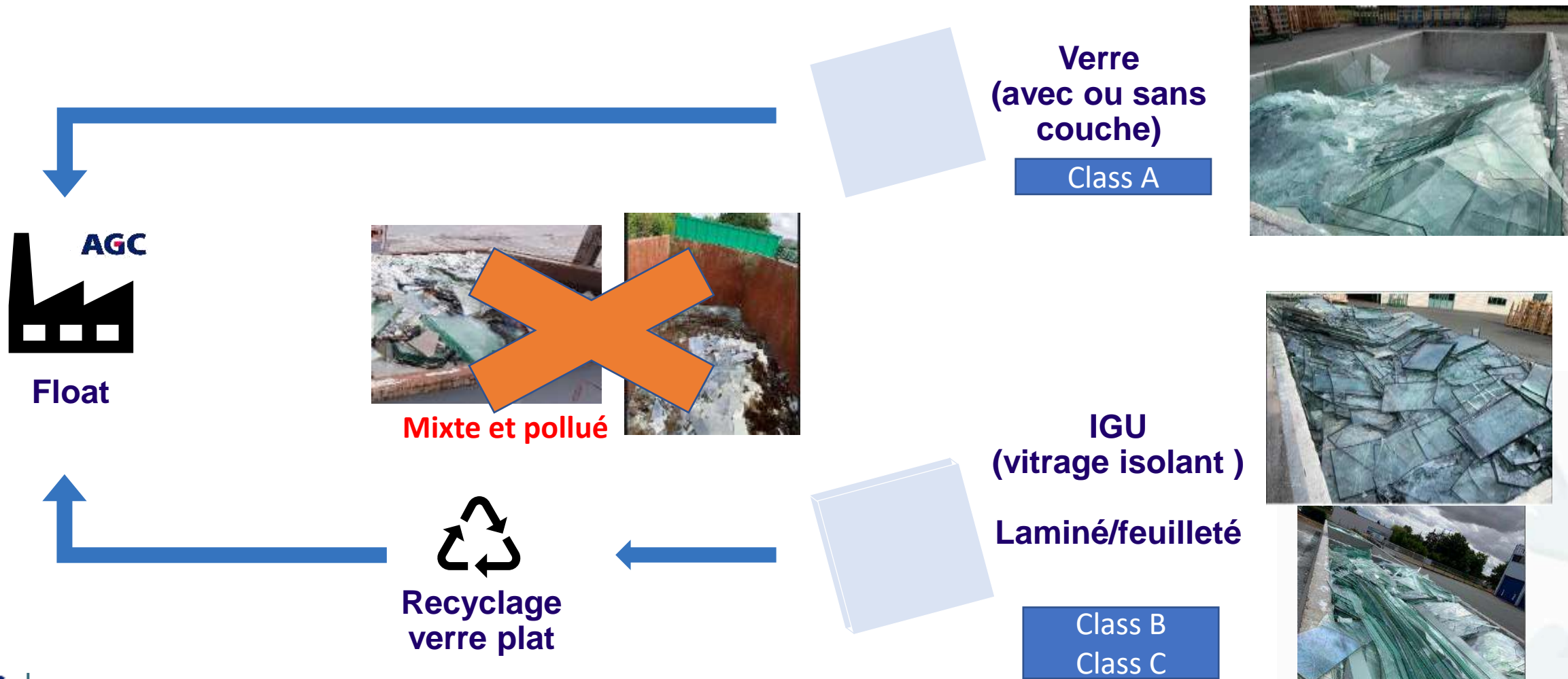
Pas d'émissions des process d'extraction des matières premières

Augmenter le taux de groisil est un pilier essentiel à la décarbonation de la production de verre plat – Objectif taux de groisil AGC EU (2030) : de 30 à 50 % en Moyenne

# Circularité du verre plat , les sources potentielles



# Circularité du verre plat , les types de produits



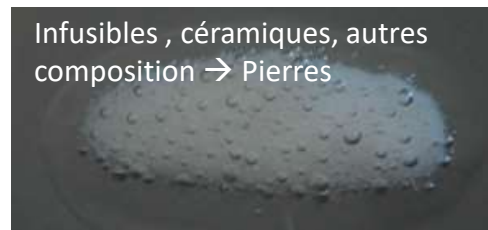


# Les indésirables de la circularité du verre plat

## Seulement du verre des fenêtres



Infusibles , céramiques, autres  
composition → Pierres

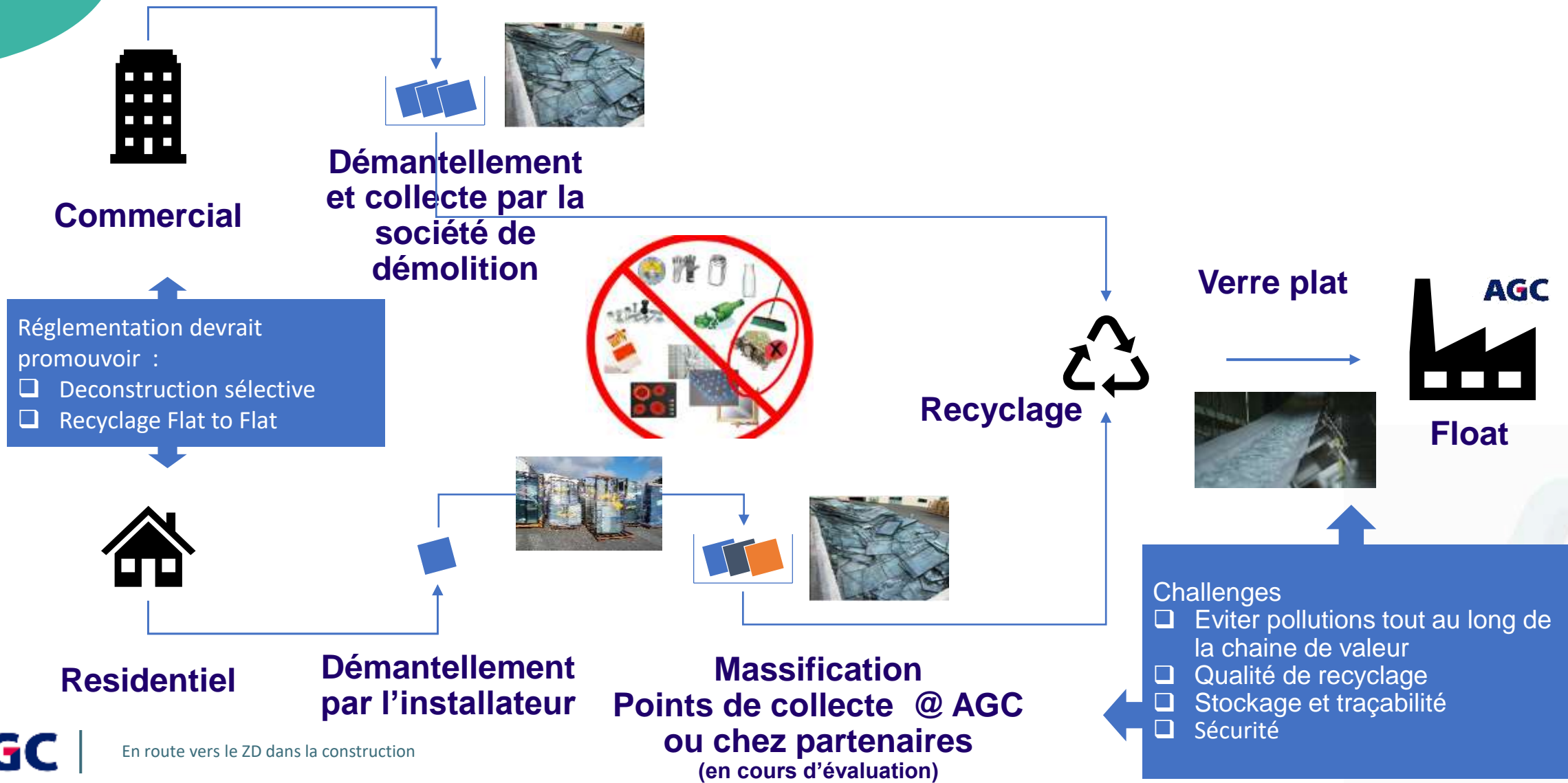


Métaux Ferreux → Bulles

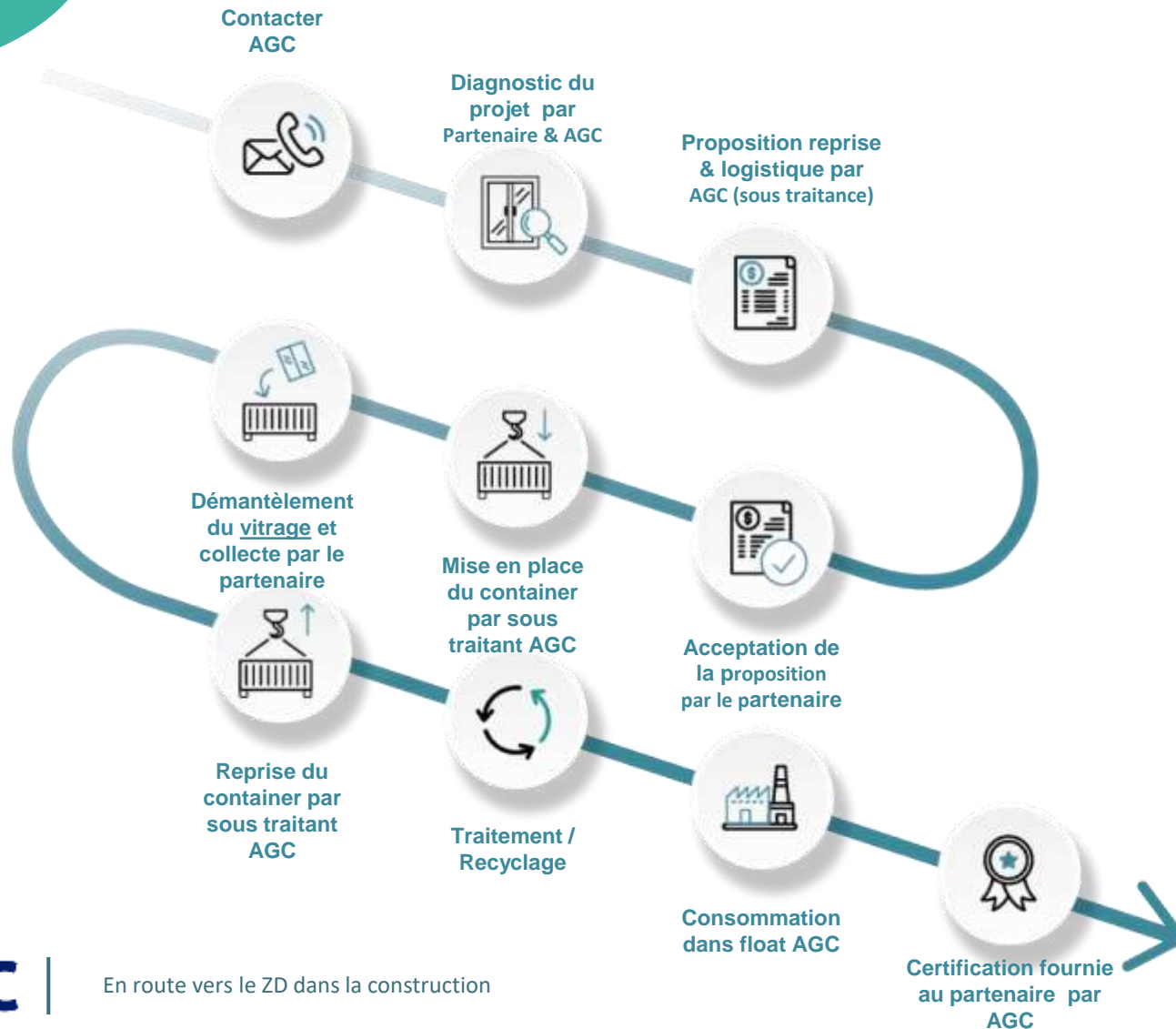


INOX (Ni) → Casse spontanée

# Collecte et recyclage de vitrages post consumer



# Etapes d'un projet – Bâtiment commercial (> 10-15 tonnes)



## Partenaire :

- Pas de mise en décharge des déchets verriers
- Contribution à la circularité de la construction
- Coordination de la logistique par AGC

## AGC :

- Taux de recyclage et produits bas carbone
- Contribution à la circularité de la construction

## Environnement :

- Emissions CO2 réduites
- Préservation des ressources
- Diminution des déchets en décharge

# Exemple de projet en cours (Bxls)



Sur site : démontage et démantèlement châssis inox et profilé polymère

Transport des vitrages en conteneurs de 12m3 – Séparation des flux des deux types de vitrages

Centralisation en dépôt

Transfert par camion 30 tonnes chez le recycleur

Après traitement transport chez AGC Moustier

**AGC** | En route vers le ZD dans la construction



Your Dreams, Our Challenge

**AGC**



# MERCI POUR VOTRE ATTENTION !

Contacts

Antonella Contino 0491623796

[Antonella.Contino@agc.com](mailto:Antonella.Contino@agc.com)

Xavier Dognies 0473927735

[Xavier.Dognies@agc.com](mailto:Xavier.Dognies@agc.com)

