

COPIDEC / RESSOURCES

Récupération des matériaux réemployables: les matériaux authèques et plateformes de vente en ligne



Jean-Jacques De Paoli

Chef de service communication et zd chez Intradef



Eric Schroeder

Chargé de mission

En route vers le ZD dans la construction



 **Wallonie**
service public
SPW

Disponibilité, stockage et circulation des matériaux de réemploi : matériauuthèques et plateformes de vente en ligne

01. COPIDEC
02. RECUPERATION DES MATERIAUX DE CONSTRUCTION
03. RESSOURCES
04. MATERIAUTHEQUES & PLATEFORME DE VENTE EN LIGNE



01.

LA FEDERATION DES INTERCOMMUNALES WALLONNES DE GESTION DE DECHETS

3,6 M. citoyens

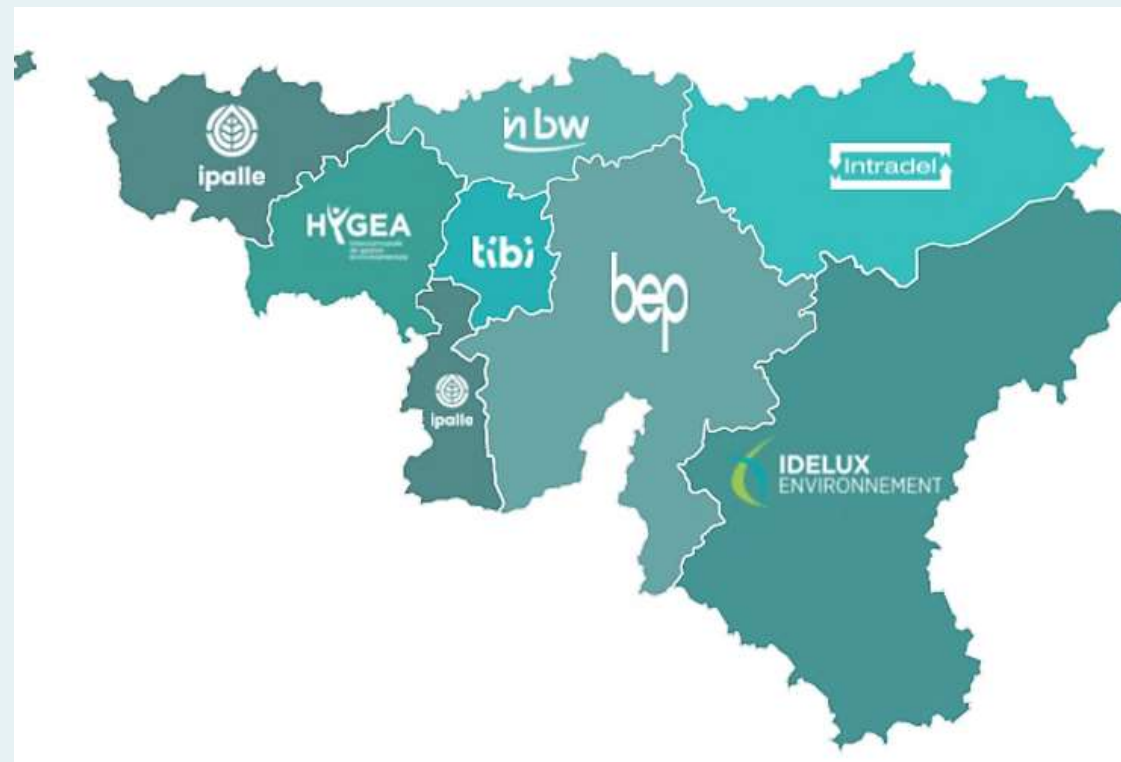
16.822 km²

262 communes

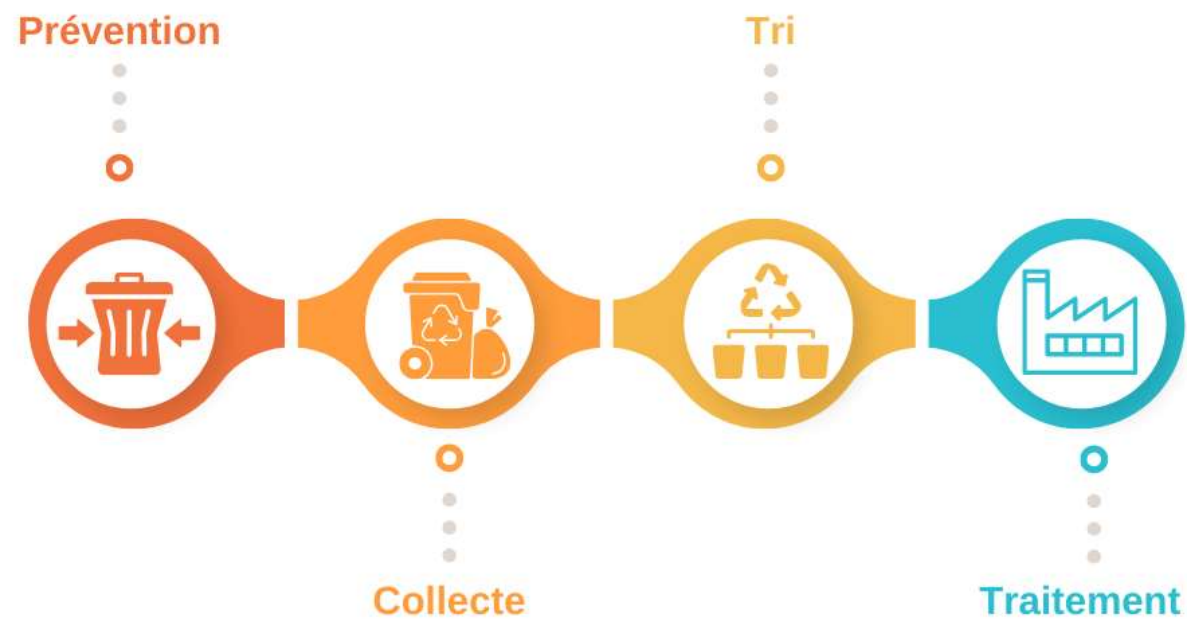
7 intercommunales

2.500 collaborateurs

1 fédération



4 AXES DE TRAVAIL



5 AXES STRATEGIQUES

- Affirmer la gestion publique des déchets municipaux
- Maitriser les coûts de gestion
- Donner la priorité au zéro déchet
- Favoriser l'économie circulaire
- Disposer d'outils performants et suffisants



Collaborations avec le
secteur du réemploi



04.

RECUP & RECYPARCS - Ipalle

Matériau Box sur certains recyparcs pour alimenter la Matériauthèque de Tournai



<https://lamateriauthèque.be/>



05.

RECUP & UPCYCLING - Intradel

- Création d'un réseau de partenaires autour de l'upcycling, du low tech et de la résilience.
- Création d'une matériauthèque



Amay



Sprimont



06.

RECUP & UPCYCLING - Intradel



PROJETS EN COURS

- **TIBI** – Construction et création d'une plateforme destinée à regrouper les matériaux de construction de réemploi
- **BEP Environnement** - Centre d'économie circulaire et sociale à **ECOLYS®** avec matériauthèque
- **IDELUX Environnement** - Matériauthèque avec collecte en recyparc et dans les entreprises de construction



LA FEDERATION DES ENTREPRISES SOCIALES ET CIRCULAIRES

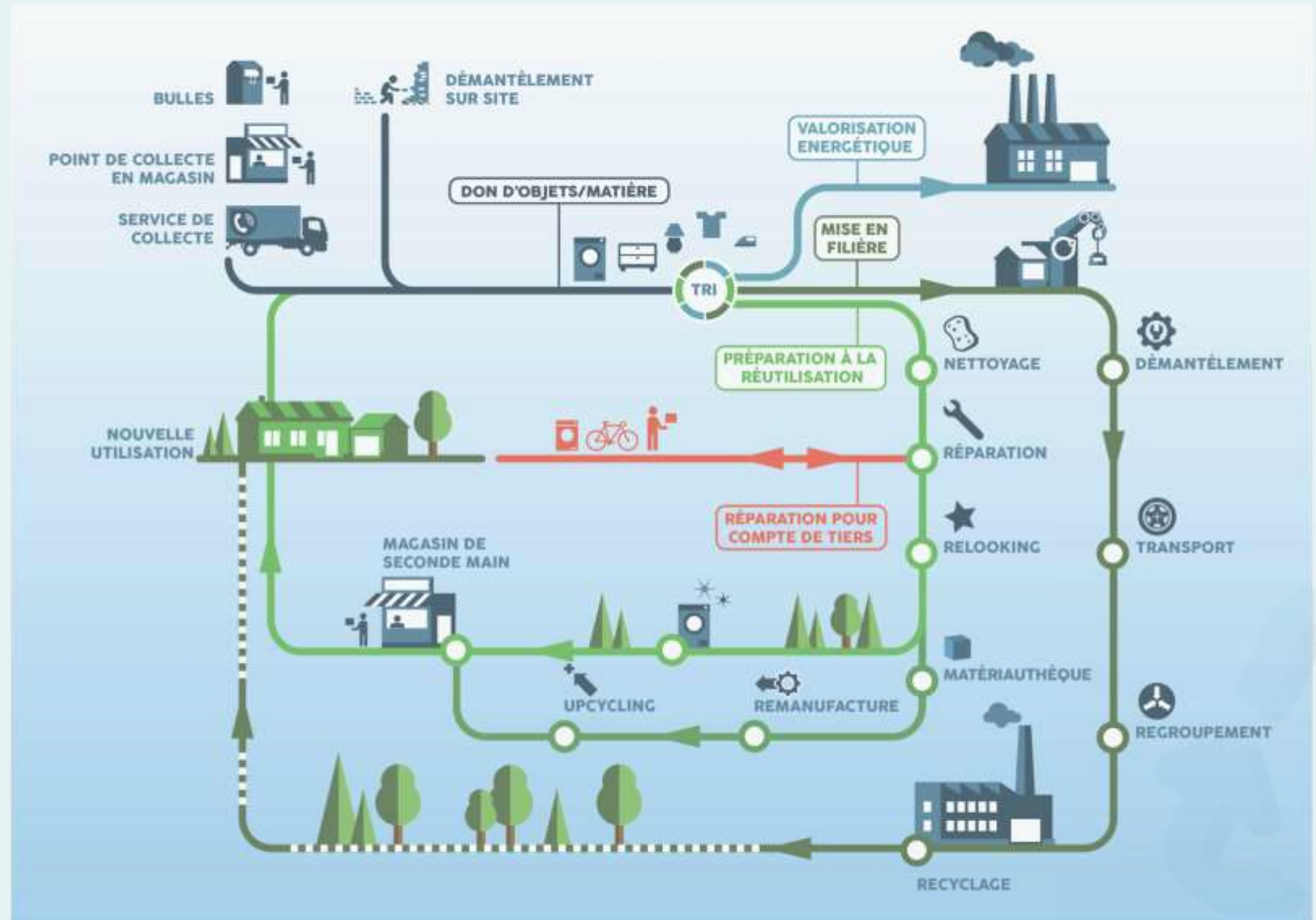
75 entreprises membres
En Région Wallonne et en Région Bruxelloise

Collecte, tri et valorisation de
biens et matières

Maximisation de la **Réutilisation**



Organisation



REEMPLOI DES MATERIAUX DE CONSTRUCTION

Etapes du réemploi de matériaux de construction

- ④ Inventorisation
- ④ Déconstruction sélective
- ④ Conditionnement – Transport – Stockage
- ④ Préparation au réemploi
- ④ Vente
- ④ Remise en œuvre



11.

MATERIAUTHEQUES – LES MODELES

Axe B2C



Axe B2B



MATERIAUTHEQUES – LES FLUX

Apports – captation des flux

Déconstruction
Apports volontaires
Collectes

...



Magasins physiques
En ligne
Livraison / Enlèvement

Ventes – visibilité et disponibilité



13.

MATERIAUTHEQUES – B2B & C

📍 <https://www.cornermat.be>



📍 <https://lamateriautheque.be/catalogue>

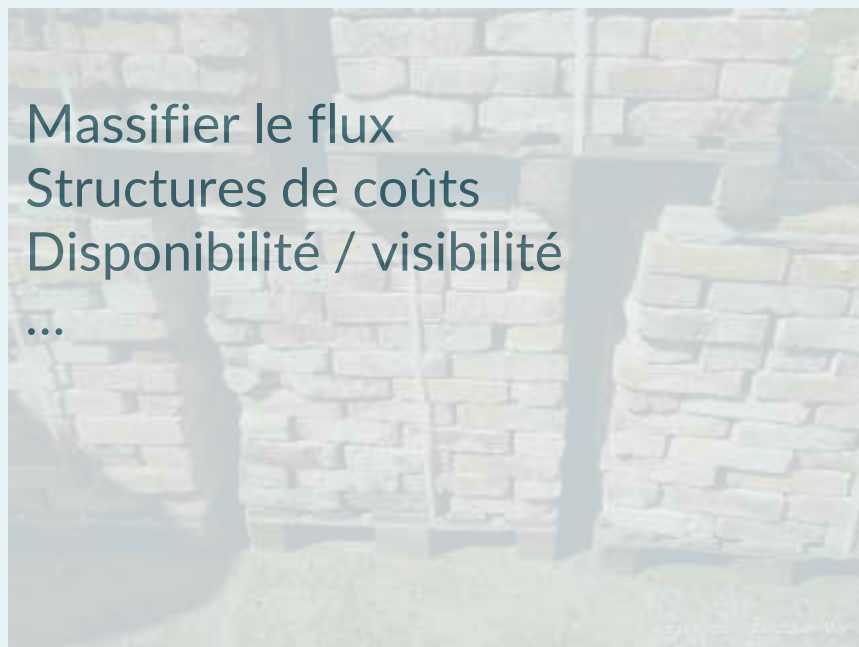
📍 <http://batiterre.be/boutique>

BATITERRE

📍 + sur <https://www.res-sources.be>



Enjeux pour demain – volet B2B



Massifier le flux
Structures de coûts
Disponibilité / visibilité
...



Formation métier « déconstructeur »
Développement points de dépôt / vente
Amélioration des processus de transport /
nettoyage / stockage

...
de nombreux projets en développement

**MERCI POUR VOTRE
ATTENTION!**

