

Formation continue
Experts et Laboratoires « sols »

25 novembre 2015

EVOLUTIONS DE LA LÉGISLATION

Révision du décret sols

IED- Articulation

Mise à jour du CWBP et du CWEA

Bénédicte DUSART

Département du Sol et des Déchets - *Direction de l'Assainissement des Sols*

benedicte.dusart@spw.wallonie.be



Evolution du décret sols



Evolution des outils

- CWBP
- CWEA
- Outils de communication : news/site internet

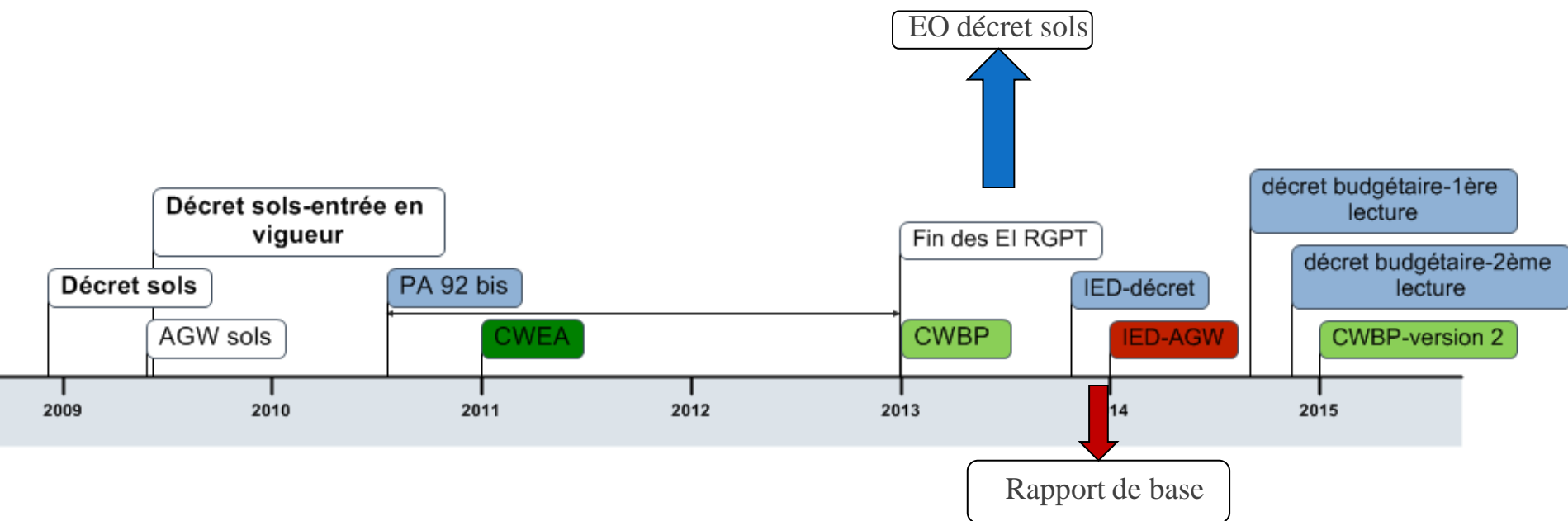


Révision du CWBP





Evolution du décret





Evolution du décret

Modification annexe 3

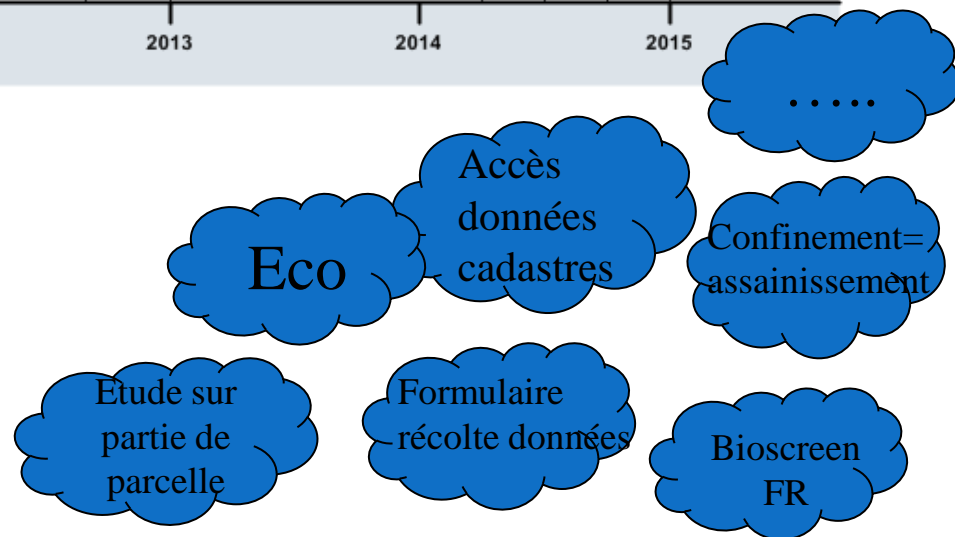
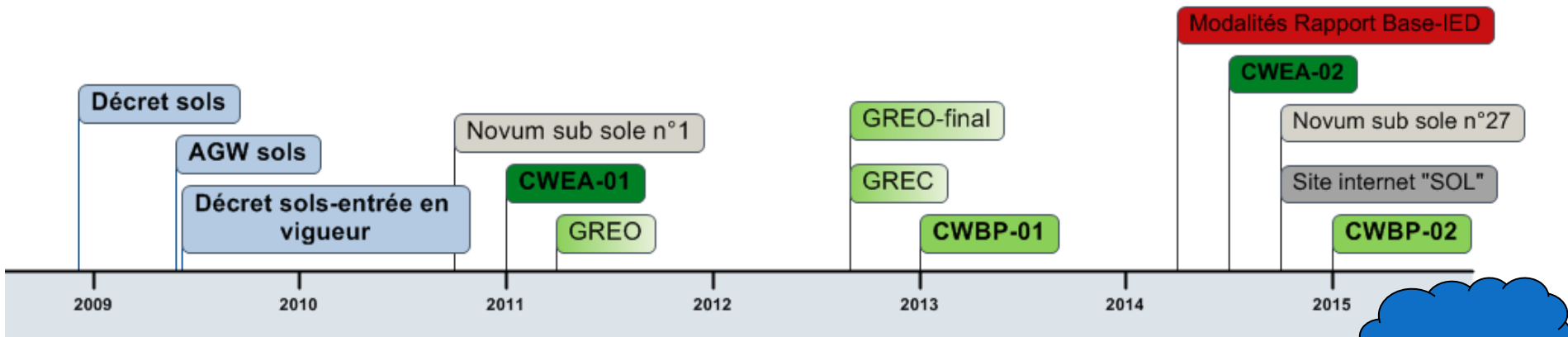
24 octobre 2013 - Décret modifiant divers décrets notamment en ce qui concerne les émissions industrielles

232, a)	Exploitation d'abattoirs	Lorsque la capacité de production est supérieure à 50 tonnes de carcasses par jour
b)	Traitement et transformation, à l'exclusion du seul conditionnement des matières premières ci-après, qu'elles aient été ou non préalablement transformées, en vue de la fabrication de produits alimentaires ou d'aliments pour animaux issus : i) uniquement de matières premières animales (autre que le lait exclusivement), avec une capacité de production supérieure à 75 tonnes de produits finis par jour; ii) uniquement de matières premières végétales, avec une capacité de production supérieure à 300 tonnes de produits finis par jour ou 600 tonnes par jour lorsque l'installation fonctionne pendant une durée maximale de 90 jours consécutifs en un an; iii) matières premières animales et végétales, aussi bien en produits combinés qu'en produits séparés, avec une capacité de production, exprimée en tonnes de produits finis par jour, supérieure à : - 75 si A est égal ou supérieur à 10, ou - $[300 - (22,5 \times A)]$ dans tous les autres cas où "A" est la proportion de matière animale (en pourcentage de poids) dans la quantité entrant dans le calcul de la capacité de production de produits finis. L'emballage n'est pas compris dans le poids final du produit. Ce point ne s'applique pas si la matière première est seulement du lait.	
c)	Traitement et transformation du lait exclusivement	Lorsque la quantité de lait reçue est supérieure à 200 T/j (valeur moyenne sur base annuelle)
233	Fabrication de carbone (charbon dur) ou d'électrographite par combustion ou graphitisation	





Evolution des outils





REVISION CWBP

CWBP-version 1

Partenaires :

(ISSeP - RAM_SES)

Consultation

FEDEXSOL, ASENAS, UWE,
l'UCM, l'ISSeP, DGO4, « experts agréés »,
SPAQuE, BOFAS, ...



du 08 au 31
octobre 2014

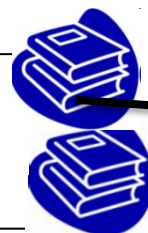
Adaptations

- Lisibilité
- Simplification
- Clarté des consignes

Intégration remarques

Comité de direction

Guides
version 2



**CWBP
Version2**

15 décembre 2014





REVISION CWBP

OBJECTIFS : Lisibilité/simplification/clarté des consignes

DOCUMENTS EN CONSULTATION : modifications de fond apparentes ou explicitées dans un commentaires/ modification de forme non apparentes

harmonisation et précision relative à la version informatique
structure du rapport " EC combinée à une EO"
intégration du MCS dans l'interprétation des résultats
rapports labo et études antérieures sur format info

RAPPORTAGE

précisions pour la rédaction des CCS

GRF

la REVISION du CWBP

1 GLOSSAIRE

le glossaire regroupe les concepts repris précédemment dans les différents guides. Ils sont présentés par thématiques et un index est intégré. Certains concepts spécifiques à l'ER ont été maintenus volontairement au sein de ce guide. Ce glossaire contient également une liste des acronymes.

2 GREO

données historiques : amélioration de la méthodologie
mise à jour de l' "Annexe VIII"
situation actuelle du terrain : visite
plan détaillé
reportage photographique
types usage - précisions : terrain en friche
zone prévention captage

3 GREC

adaptation de la stratégie d'investigation des remblais
usage des parcelles voisines- cas particuliers
précisions relatives aux "travaux de terrain et d'analyses"
intégration d'une structure de rapport spécifique aux études de caractérisation combinées à l'orientation

4 GRER-E SR

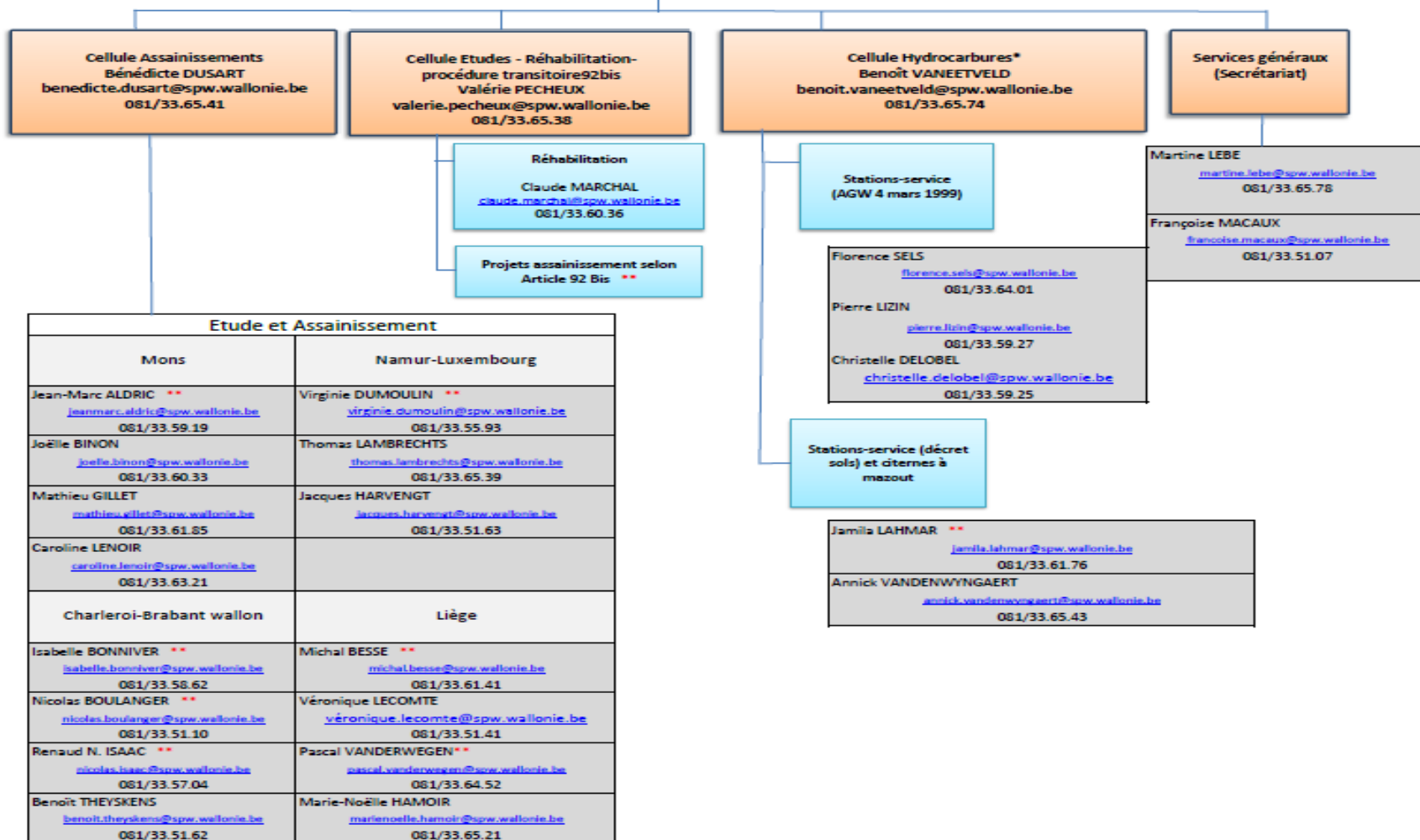
Partie A : suppression des références au VSH-surf et VSH-prof
suppression des effets synergiques au stade de l'ESR
précisions relatives aux VS nappe volatilisation
Partie B : amélioration des logigrammes
précision relative au type d'usage en zone de prévention de captage
révision partielle VSH usages IV et V -annexe B1
intégration "protocole air" - annexe B.10 (impact sur GREO/GREC)
précisions relatives à la CBRN et annexe C-7 pour la calcul de la CBRN
Partie C : précisions relatives aux conditions d'applicabilité du modèle VSN
précision relative au type d'usage en zone de prévention de captage
amélioration des logigrammes
Partie D - pas de modifications

5 GRPA

modalités pour confinement par couverture de terres + compléments en annexe II



Direction de l'Assainissement des Sols
Bénédicté DUSART, Directrice



* à l'exception des dépôts pétroliers qui sont instruits au sein de la cellule Etudes et Assainissement
 ** agents instruisant des projets d'assainissement "92 bis"



CWBP-Contacts

	Personne de contact
GREO	Jamila LAHMAR
GREC	Isabelle BONNIVER
GRER-ESR (sauf écosystème)	Virginie DUMOULIN / Michal BESSE
GRER-EDR (sauf écosystème)	Renaud -Nicolas Isaac
GRER-écosystème (partie D)	Benoit THEYSKENS
GRPA	Jean-Marc ALDRIC
GRAF	Pascal VANDERWEGEN



Contacts

	Personne de contact
Terres excavées	Claude MARCHAL- Mathieu GILLET
Amiante	Claude MARCHAL
IED/IPPC – rapport de base	Joelle BINON
Polluant non-normé	Thomas LAMBRECHTS
CWEA	Nicolas BOULANGER
.....	
Agrément- formation	Anne BARBIER (DPS)



Formation continue
Experts et Laboratoires « sols »

25 novembre 2015

EVOLUTIONS DE LA LÉGISLATION

Bénédicte DUSART, Directrice, DAS

MERCI DE VOTRE ATTENTION

A SUIVRE : LA BDES EN PROJET

Jacques DEFOUX, Directeur, DPS